

# Pour commémorer le miracle du VOYAGE NOCTURNE et de l'ASCENSION Réalise cette JOLIE CARTE EN 3D qui S'OUVRE TOUT EN RELIEF !



Dieu a accordé au Prophète محمد des miracles éclatants tels  
que le **Voyage Nocturne** de La Mecque à Jérusalem

et son **Ascension** dans les cieux,

**lors de la nuit du 27 Rajab,**

en compagnie de l'ange **Jibril**.

**L'objectif** de l'Ascension est

**d'honorer le Messager** en lui faisant connaître

des choses étonnantes du monde céleste,

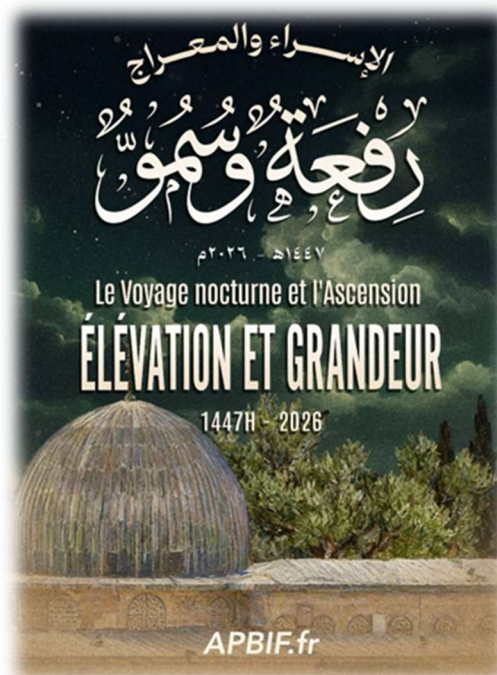
**et d'élever davantage son rang.**

C'est avec joie que les musulmans se remémorent  
chaque année ce miracle grandiose.

La commémoration de **Al-Isra' wa l-Mi'raj**

est l'occasion de réaliser cette jolie carte

tout en volume, grâce à des découpes et des pliages.



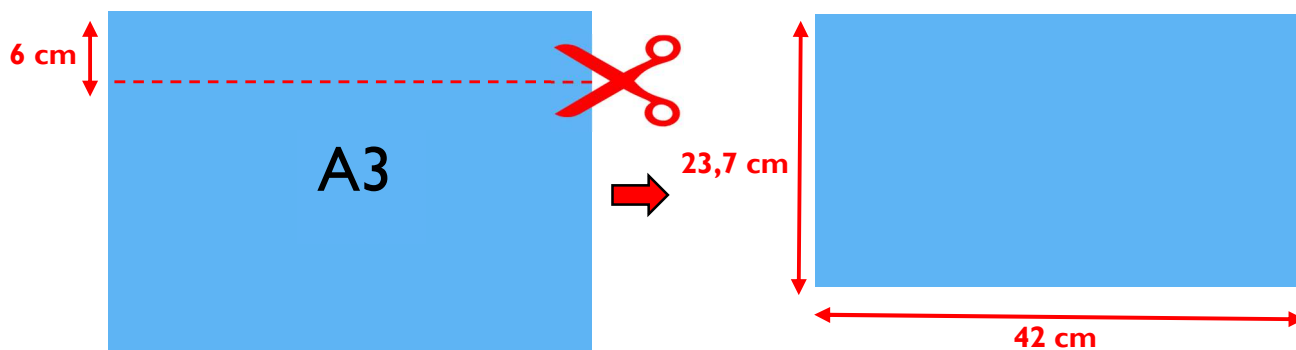
- Tu auras besoin :**
- ☒ d'1 cutter ou d'1 paire de ciseaux,
  - ☒ d'1 règle,
  - ☒ de colle,
  - ☒ d'1 crayon à papier,
  - ☒ d'1 gomme,
  - ☒ un plioir,
  - ☒ d'1 papier A3 cartonné de ton choix pour la base,
  - ☒ d'1 joli papier A4 couleur nuit (ou autre),
  - ☒ de modèles imprimés (pages 8 et 9),
  - ☒ d'éléments de décoration (étoiles, strass...).



Si tu n'as pas de plioir, tu peux utiliser le bout arrondi des ciseaux, en appuyant légèrement le long des lignes de pli pour faire une marque sans couper le papier.

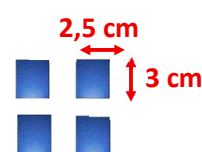
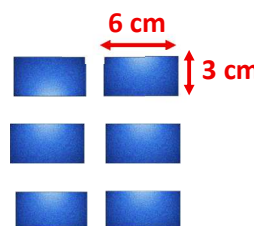
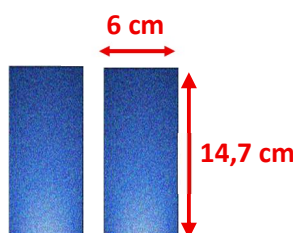
Pour commencer, prépare tes papiers comme ci-dessous

Découpe dans le **papier A3 cartonné**, une bande de **6 cm de haut** sur toute la longueur, afin d'obtenir un rectangle de **42 x 23,7 cm**



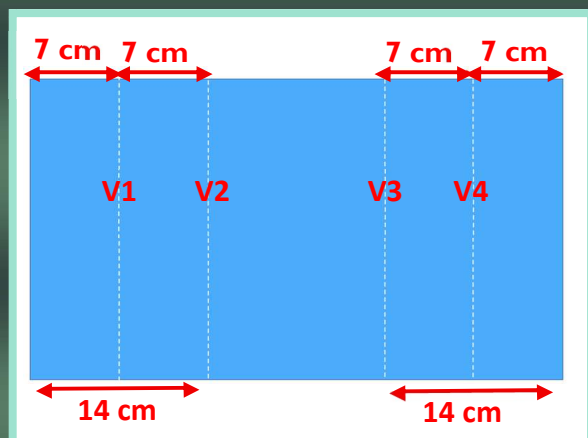
Découpe dans le papier A4 :

- 2 rectangles de 14,7 x 6 cm,
- 6 rectangles de 3 x 6 cm,
- 4 rectangles de 3 x 2,5 cm.

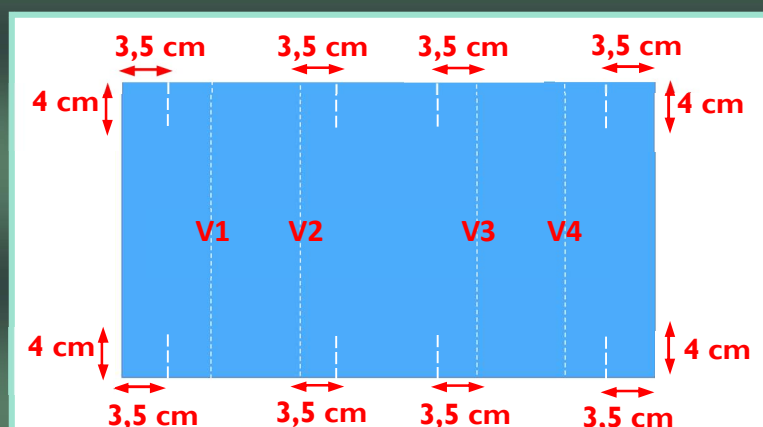




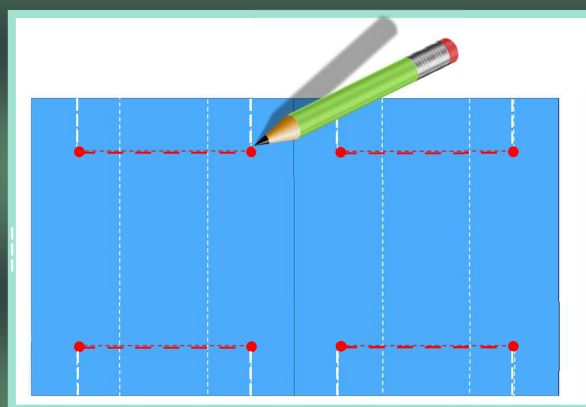
## Suis maintenant les étapes pas à pas



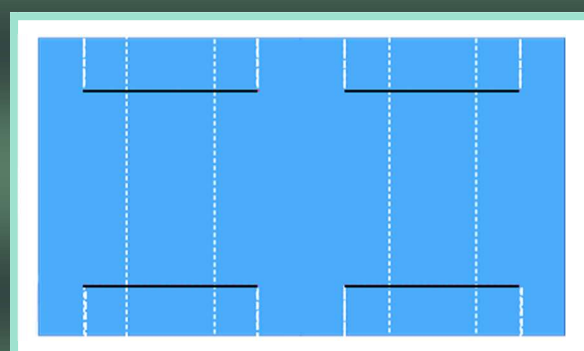
**1.** À l'aide de la règle, trace au crayon **4 lignes verticales**, à 7 cm et 14 cm des 2 bords latéraux (V1, V2, V3 et V4).  
**Plie ensuite la carte le long de ces 4 lignes** et appuie bien pour **marquer les plis**.



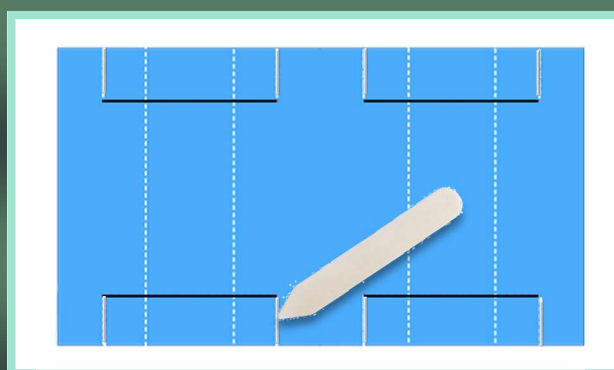
**2.** Trace au crayon, **8 traits verticaux de 4 cm**, comme sur l'image :  
 - 2 traits en haut et 2 en bas (à 3,5 cm à gauche de V1 et V3),  
 - 2 traits en haut et 2 en bas (à 3,5 cm à droite de V2 et V4).



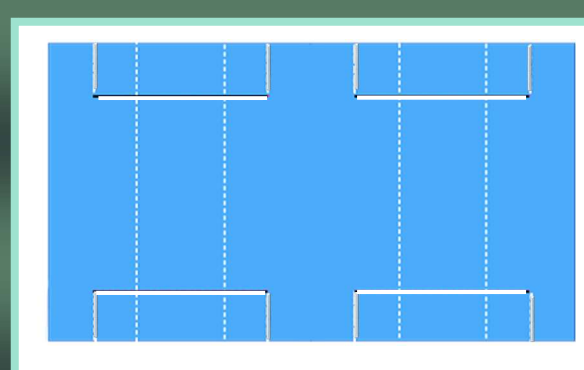
**3.** Trace maintenant **4 lignes horizontales de 14 cm**, en reliant 2 à 2, les extrémités des traits verticaux, comme sur l'image.



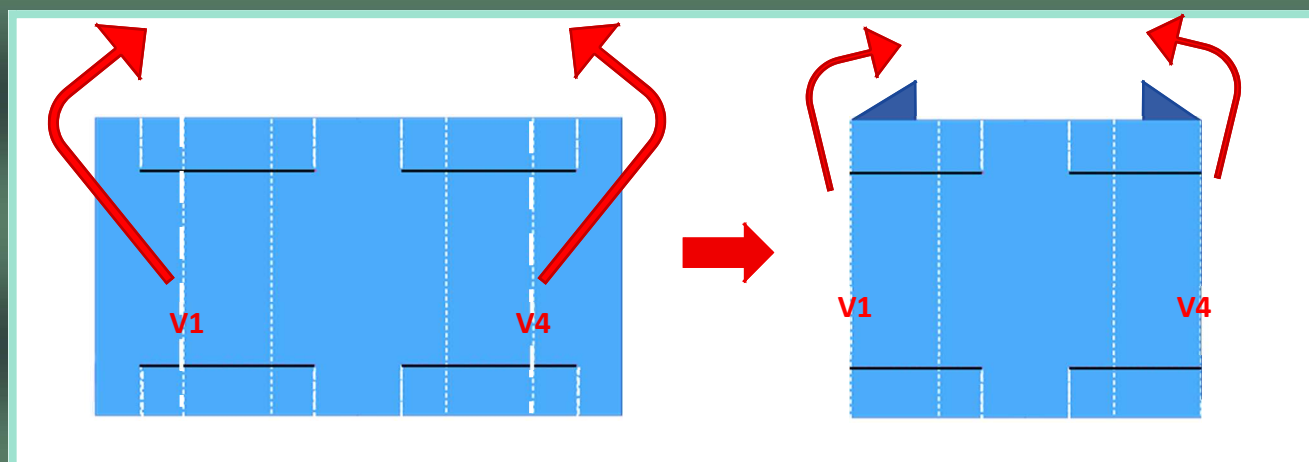
**4.** Voici ce que tu obtiens.



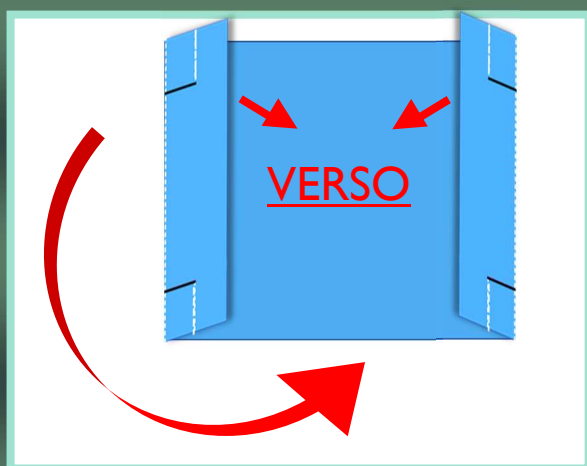
**5.** Le long de chaque petit **trait vertical (4 cm)**, **marque des plis** à l'aide d'un plioir. Ces traces de pli, te faciliteront le pliage ultérieurement.



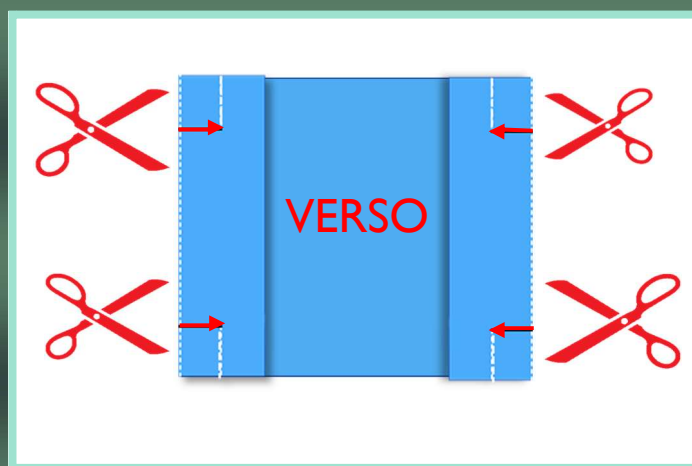
**6.** Le long des **8 lignes horizontales**, fais **4 incisions de 14 cm** à l'aide du cutter.  
**Si tu utilises les ciseaux, suis alors, les étapes suivantes.**



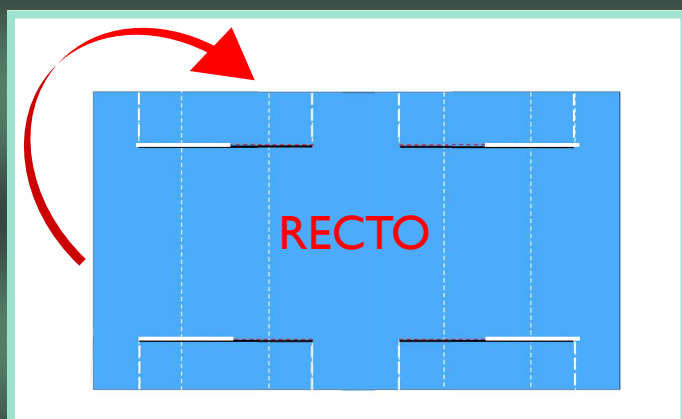
**7.** Commence par rabattre en arrière chaque côté de la carte, en pliant au niveau de V1 et V4, comme sur l'image.



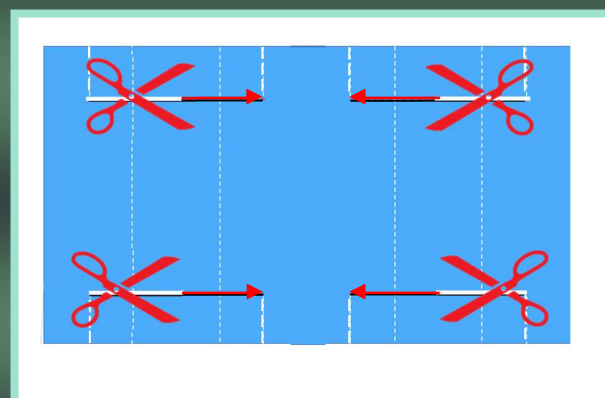
**8.** Retourne la carte pour que le dos de la carte soit devant.



**9.** Découpe exactement au niveau des traits rouges, jusqu'au bout de la ligne horizontale, sans dépasser, comme sur l'image.

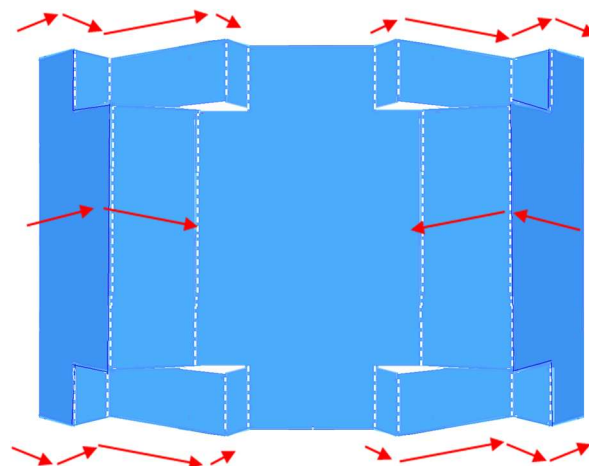
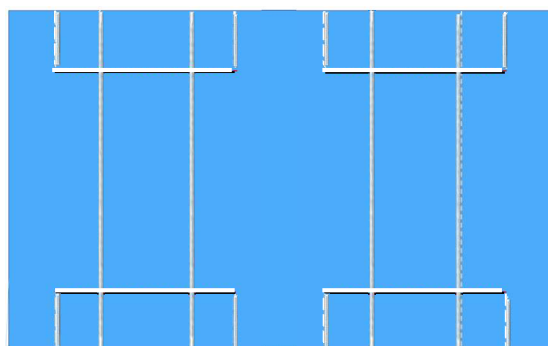


**10.** Remet la carte à l'endroit, avec le recto devant. En la dépliant, tu obtiens 4 fentes de 7 cm, comme sur l'image.

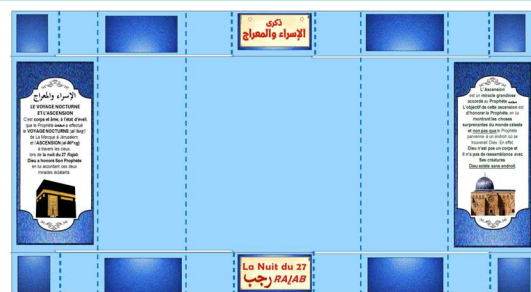
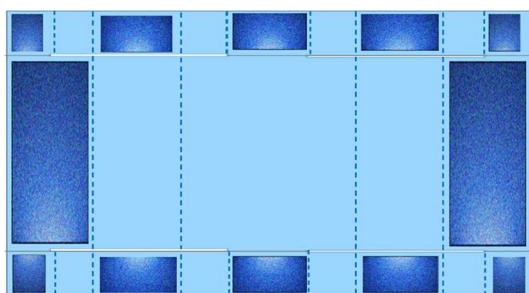


**11.** Glisse maintenant les ciseaux dans chaque fente pour l'agrandir, en découpant jusqu'au bout de la ligne horizontale, comme sur l'image. Tu obtiens ainsi les 4 incisions horizontales de 14 !





**12.** La carte est maintenant prête à être mise en relief. Pour cela, **plie-la en suivant les marques de pli.**  
Fais ressortir les plis vers l'avant ou pousse-les vers l'arrière, comme sur l'image.

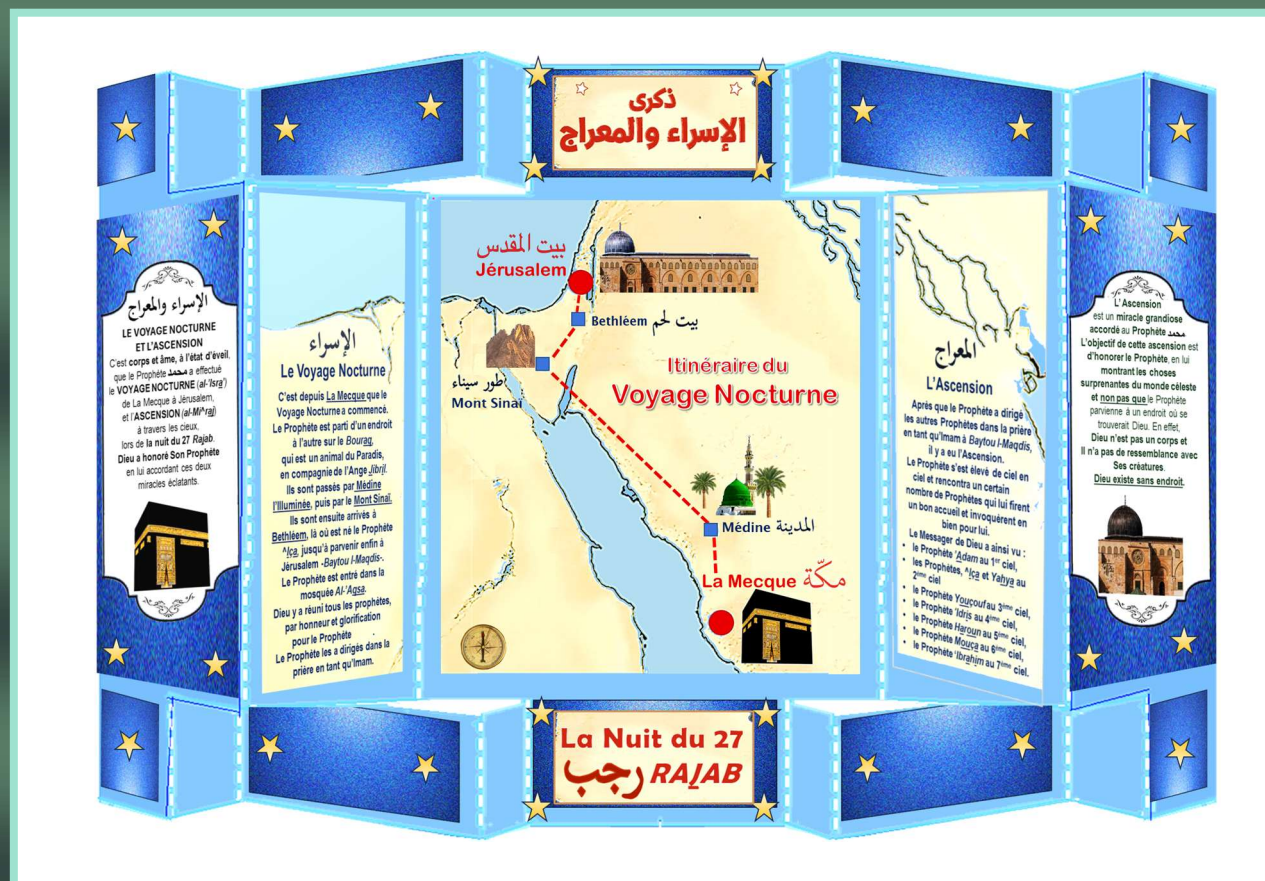


**13.** Déplie la carte, et passe maintenant à l'étape de décoration. Commence par le **collage** des différents papiers « nuit », comme sur l'image.

**14.** Colle à gauche le **texte 3** et à droite, le **texte 4** (modèles imprimés page 9), puis les images de la **Ka'bah** et de la **mosquée Al 'Aqsa** sur les textes. Colle en haut et en bas, les **étiquettes 1 et 2** (modèles imprimés page 8), comme sur l'image.



**15.** Finalise ta carte, en collant au centre, les 3 images illustrant l'itinéraire du Voyage Nocturne (modèles imprimés page 8), comme sur l'image.



16. Voilà le résultat, lorsque la carte est terminée et pliée !

**Bravo !**

**Tu as terminé ta jolie carte**  
**sur le miracle du Voyage Nocturne**  
**et de l'Ascension,**  
**tout en relief,**  
**grâce à des découpes et des pliages !**

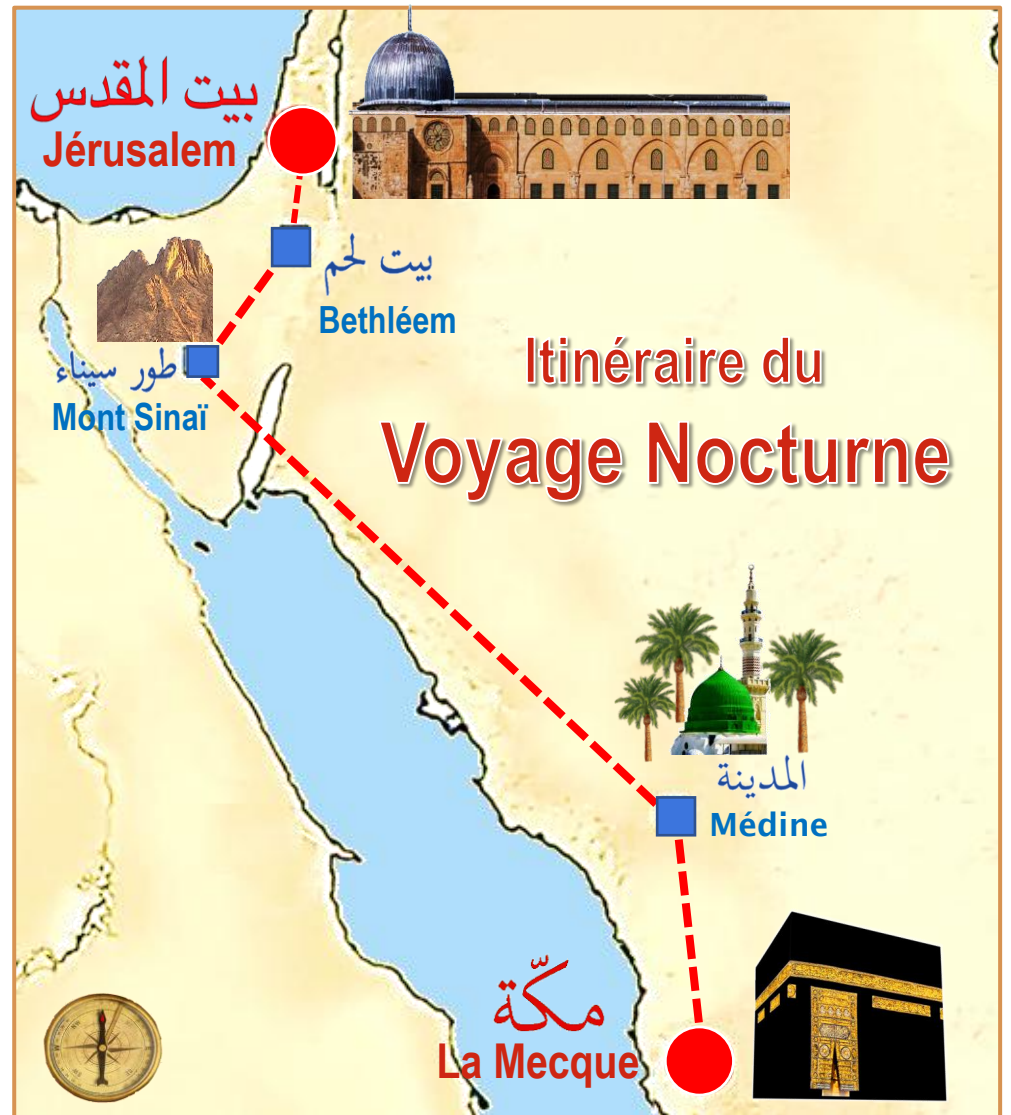
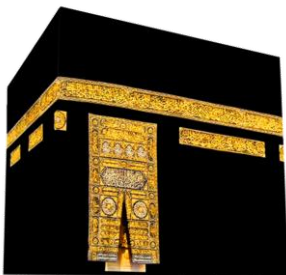
**Tu peux continuer à la décorer avec**  
**les embellissements de ton choix !**



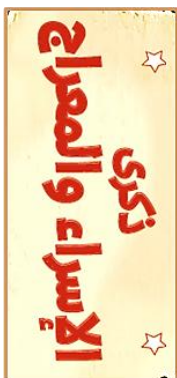
# COMMEMORATION DU MIRACLE DU VOYAGE NOCTURNE ET DE L'ASCENSION





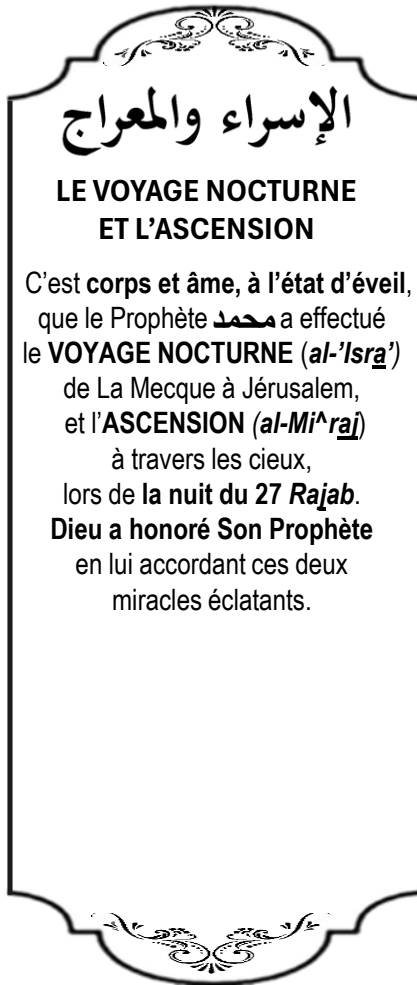


## Texte 1

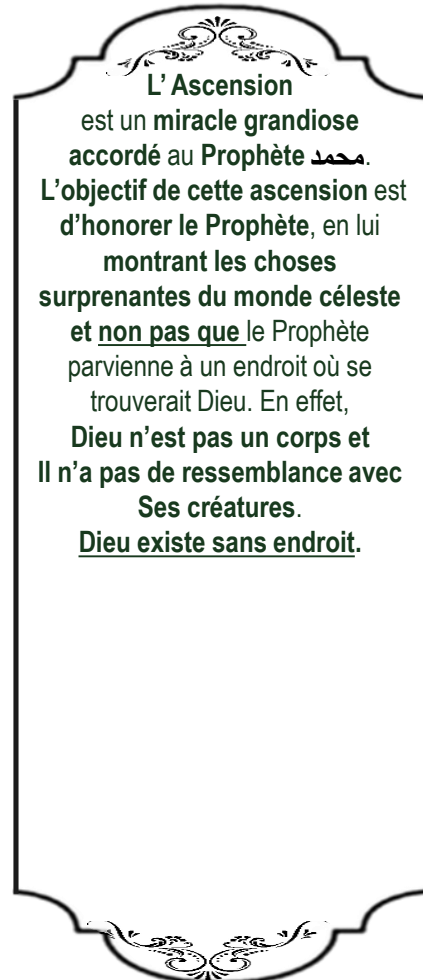


## Texte 2





Texte 3



Texte 4